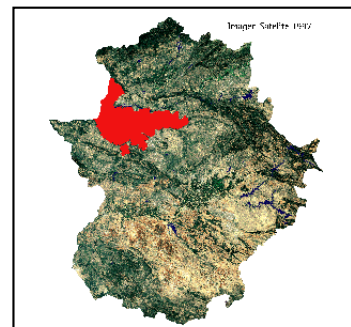


4425000
4400000
4375000
675000
700000
725000
750000

PORTUGAL



LEYENDA	
DENSIDAD DE POBLACIÓN (hab/km ²)	
	3.33 - 4.57
	4.57 - 7.26
	7.26 - 14.44
	14.44 - 52.14
	52.14 - 133.64
	LÍMITE DE LOS TÉRMINOS MUNICIPALES
	NÚCLEOS URBANOS



**PROYECTO TRANSLANA / SP4.P22
COMARCA TAGUS (ESPAÑA)**

**CARACTERIZACIÓN COMARCAL
DENSIDAD DE POBLACIÓN**

PLANO Nº 2.15 HOJA 1 de 1

FUENTE: TAGUS
BASE CARTOGRÁFICA DE REFERENCIA: IMAGEN DE SATELITE DE 1997, CONSEJERÍA DE FOMENTO (JUNTA DE EXTREMADURA)

ESCALA 1:300.000, PROYECCIÓN UTM (HUSO29)